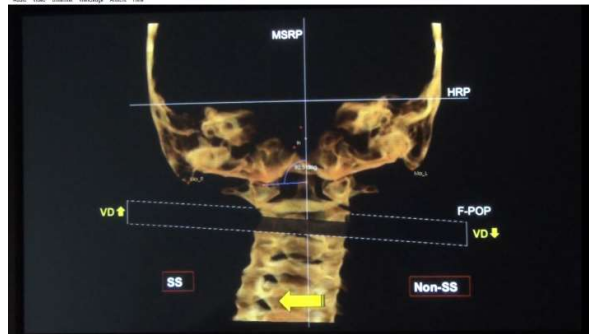


Okklusale Medizin

Syn. -> CMD, CMO, interdisz. ZMK

Bisslagenkonzept -> der deviierte (nicht systemrelevante) Biss -> die akkomodierte bzw. schon dekompenzierte Bisslage



Das „**Wann? Wo? und Wie?**“ einer Schienentherapie -> eine etwas andere Sichtweise --> [siehe Abstrakt unter www.drmangold.at](http://www.drmangold.at)

Mit Fokus auf die Oralorthopädie, Okklusion, Meersseman-Test in ICP und therapeutische Neupositionierung des Unterkiefers

Termin: 18.09.2020 von 09:00 Uhr bis 18:00 Uhr
(praktischer Teil mit großem Diagnostikpaket und Herstellung einer Sofortschiene)

19.09.2020 von 09:00 Uhr bis 17:00 Uhr
(theoretischer Teil)

19 ZFP

Ort: Praxis Dr. Josef Mangold, Schulgasse 22, 6850 Dornbirn

Kursgebühr: € 950,- inkl. Pausenverpflegung und Mittagessen

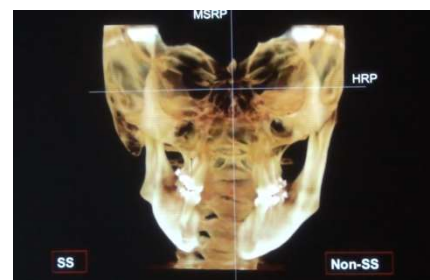
Begrenzte Teilnehmer Zahl, max. 10 Personen

Bitte um baldige Anmeldung

Infos & Anmeldung

Tel.: 0043 5572/31 41 1

e-mail: info@drmangold.at



Bilder aus der CBCT-Studie von Prof. Velasques R.