

Nr. 2489 12 Jahre männl.

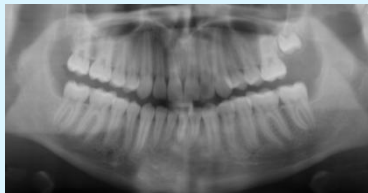
**KL I, Frontengstand,
Kreuzbiss**

- **Fallbeispiel:**



12-jähriger Patient - die Optik der ausgeblockten Eckzähne und des starken Frontengstandes war für den Patienten störend!

- **Unser Behandlungsplan:**



KEINE Extraktion der Prämolaren, sondern Extraktion der Weisheitskeime im Unterkiefer und Zahn 27. Somit bleiben die vorderen Zahnbögen intakt, weit und nicht zu steil, was für die Funktion des Mundraumes und die Kiefergelenke sehr wichtig ist!!

- Sato's MEAW-Technik erlaubt es, die nach vorne gekippten Zähne mit ihrer speziellen Bogentechnik und den vorderen Gummizügen aufzurichten und damit den vorderen Frontengstand aufzulösen.
- Schmerzen und Knacken in den Kiefergelenken, Schnarchen und Kopfweg vor der Behandlung sind jetzt nicht mehr!!

- **Festsitzende Behandlung nach Sato (Brackets + MEAW-Technik): 14 Monate**



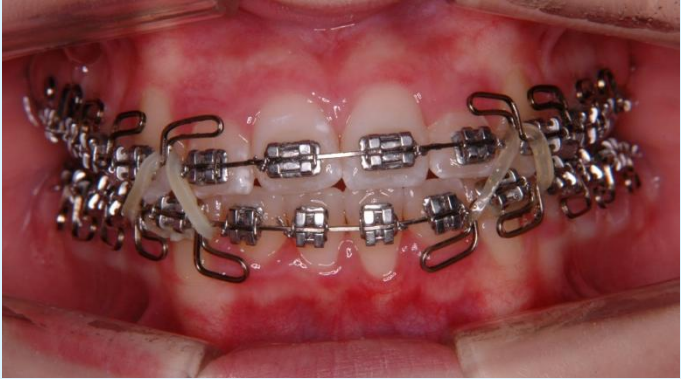
vorher



nachher (Brackets-Zeit 14 Monate)



Sato-Technik: Multiloop Edgewise Archwire (MEAW)



vorher

nachher

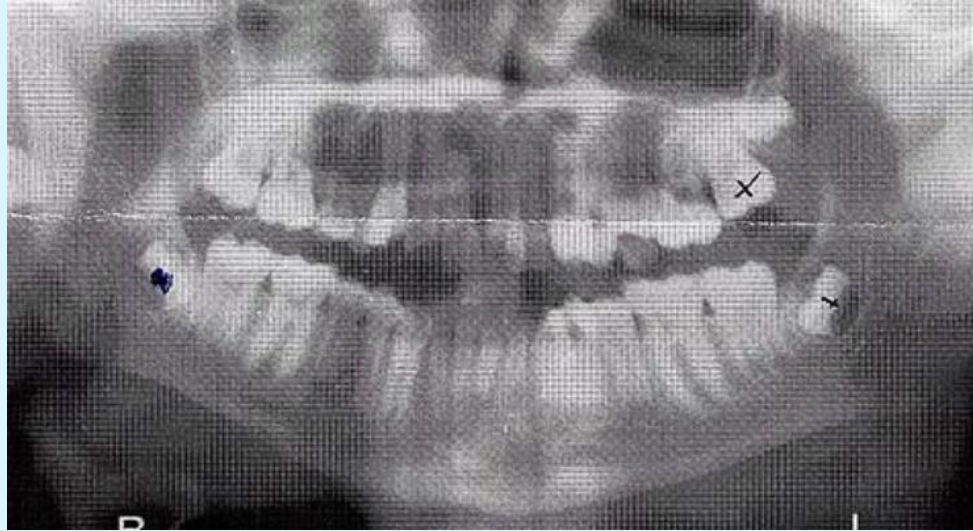


vorher



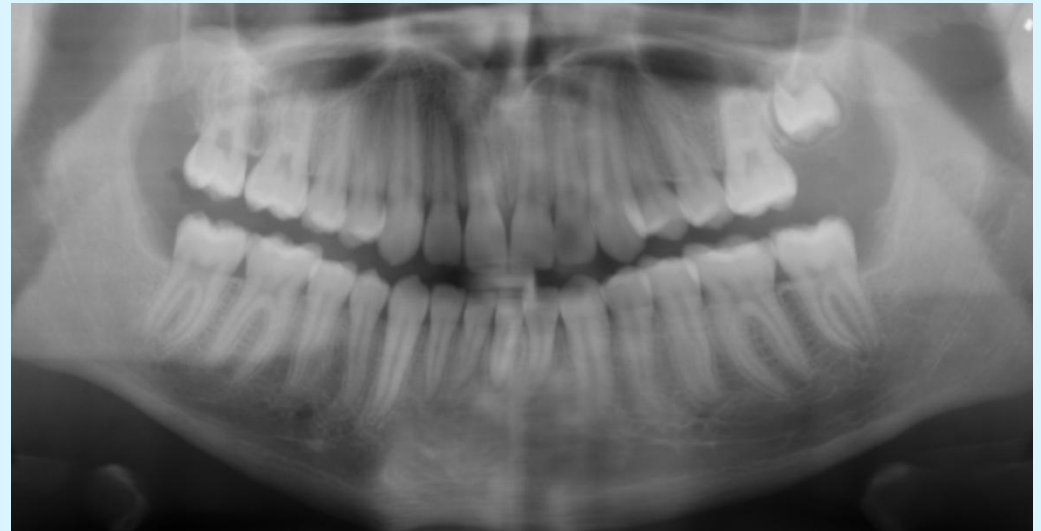
nachher





vorher

nachher



vorher



nachher

